

«بِسْمِ اللّٰهِ الرَّحْمٰنِ الرَّحِیْمِ»

نقشه های تشلیبی جامانی پارکینگ

بر اساس بند ۱۶ مصوبه مورخ ۹۱/۱۰/۱۸ کمیسیون محترم ماده ۵

«ضوابط جدید پارکینگ در شهر رشت»

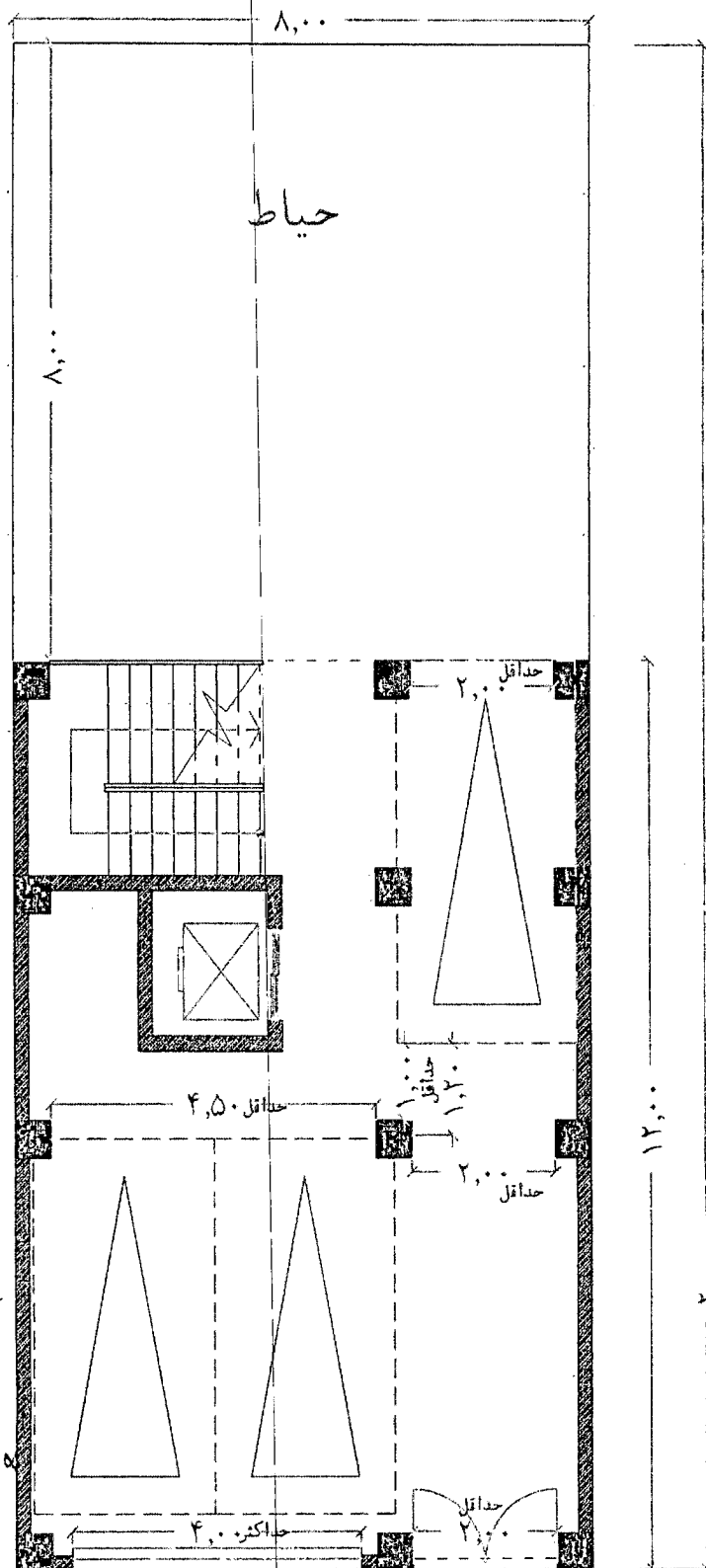
معاونت شهرسازی و معماری شهرداری رشت

فصل اول

نمونه‌های تشبیهی نحوه رعایت ضوابط جانمایی پارکینگ در بناهای

برساز

● بر مفید در نقشه های تمثیلی به کسر درز انقطاع می باشد.



× آلاکهای سازه‌ای شماره ۱ ×
 × مصالح بارکنش ×
 × پیوسته ۱۴ شماره ۵ ×
 × مصالح ۱۸ - ۱۰ - ۹۱ ×

ورودی سواره

ورودی پیاده در کنار ورودی سواره

معبور

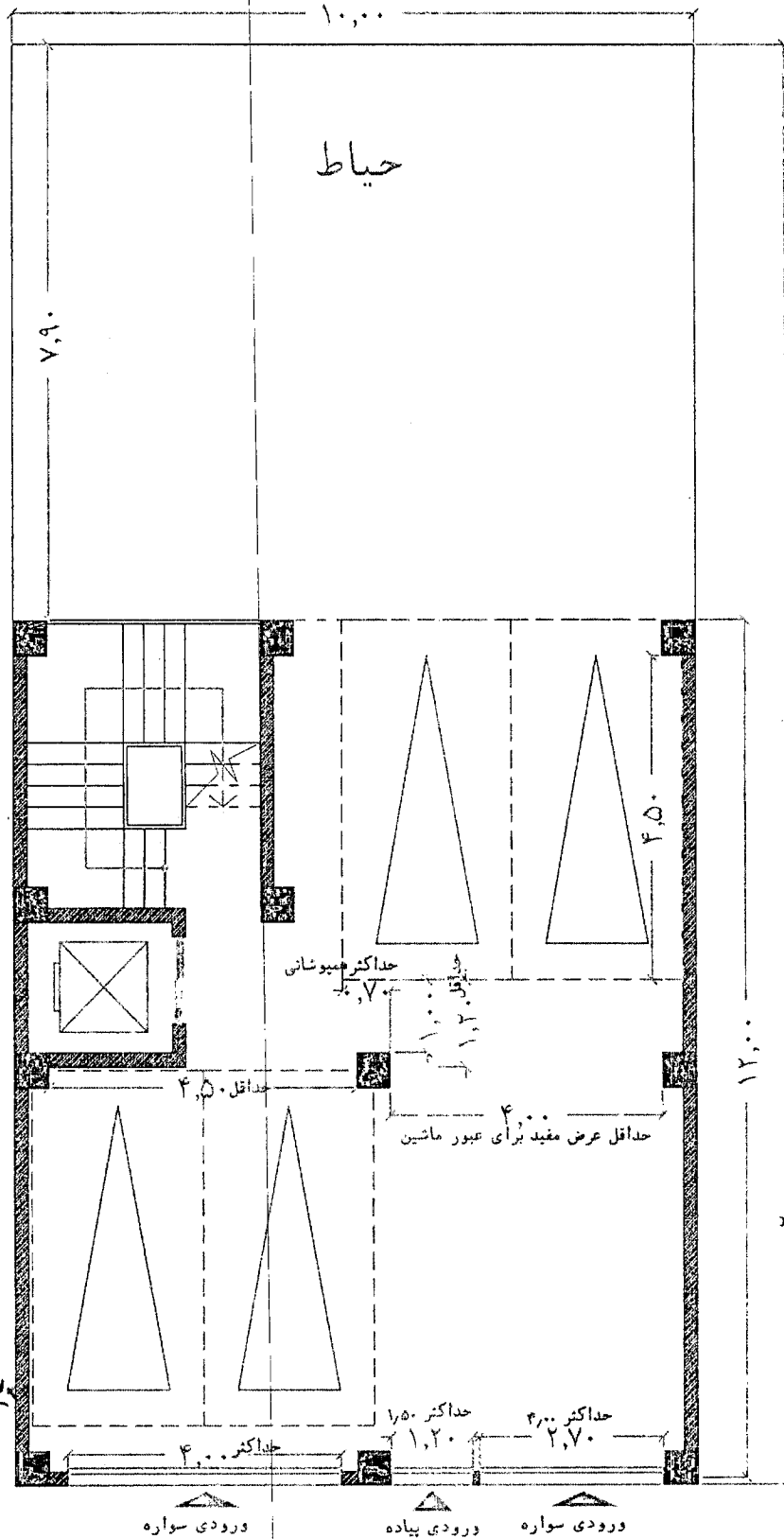
× مصالح از پیوسته سازی ×
 وزارت راه و ترابری
 اداره کل راه و ترابری
 اداره کل عمران و راه سازی
 تهران

مقیاس: 1/100

۱۰۰۰

مهندس: کیسیون

○ بر مفید در نقشه های تمثیلی به کسر درز انقطاع می باشد.

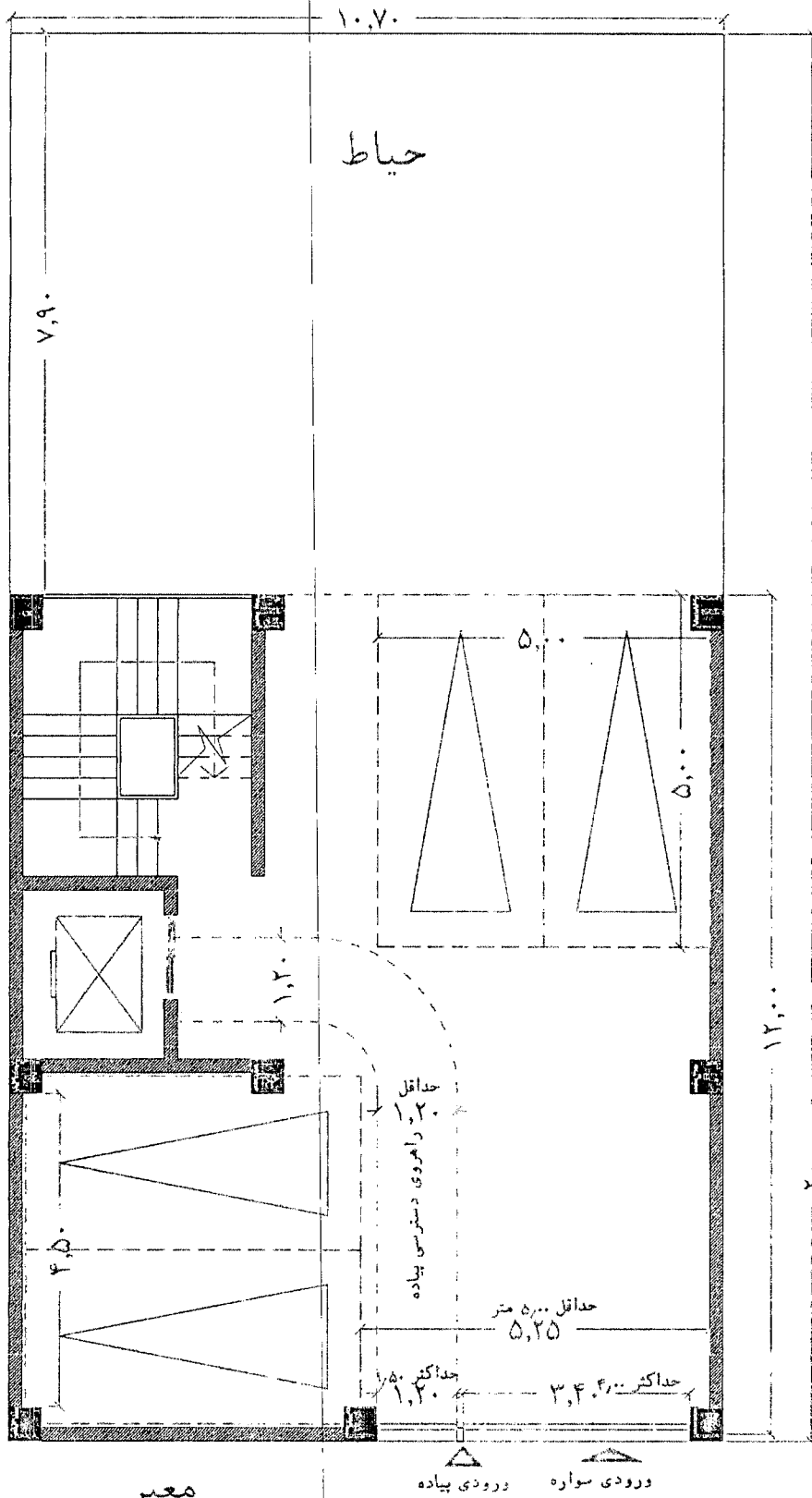


× // سی دی کی
× // الله سید سجاد شعاع
× // عنوان بارشکن
× // سوسن بند ۱۴ سید سجاد
× // ۱۸، ۱۰، ۹۱

× // در این نقشه
معتبر
اداره کل راه و ترابری
تاریخ: ۱۳۰۴
مقیاس: ۱:۱۰۰
Scale: 1/100

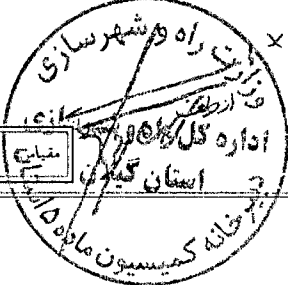
ورودی سواره ورودی پیاده ورودی سواره

○ بر مفید در نقشه های تمثیلی به کسر درز انقطاع می باشد.



معبّر

درودی سواره درودی پیاده



- × الله‌های سوزاری شماره ۱
- × حدائق بار نشین
- × پوشش بند ۱۴ کمترین ۵
- × مورخ ۱۸/۱۲/۹۱
- × رساله از دفتر

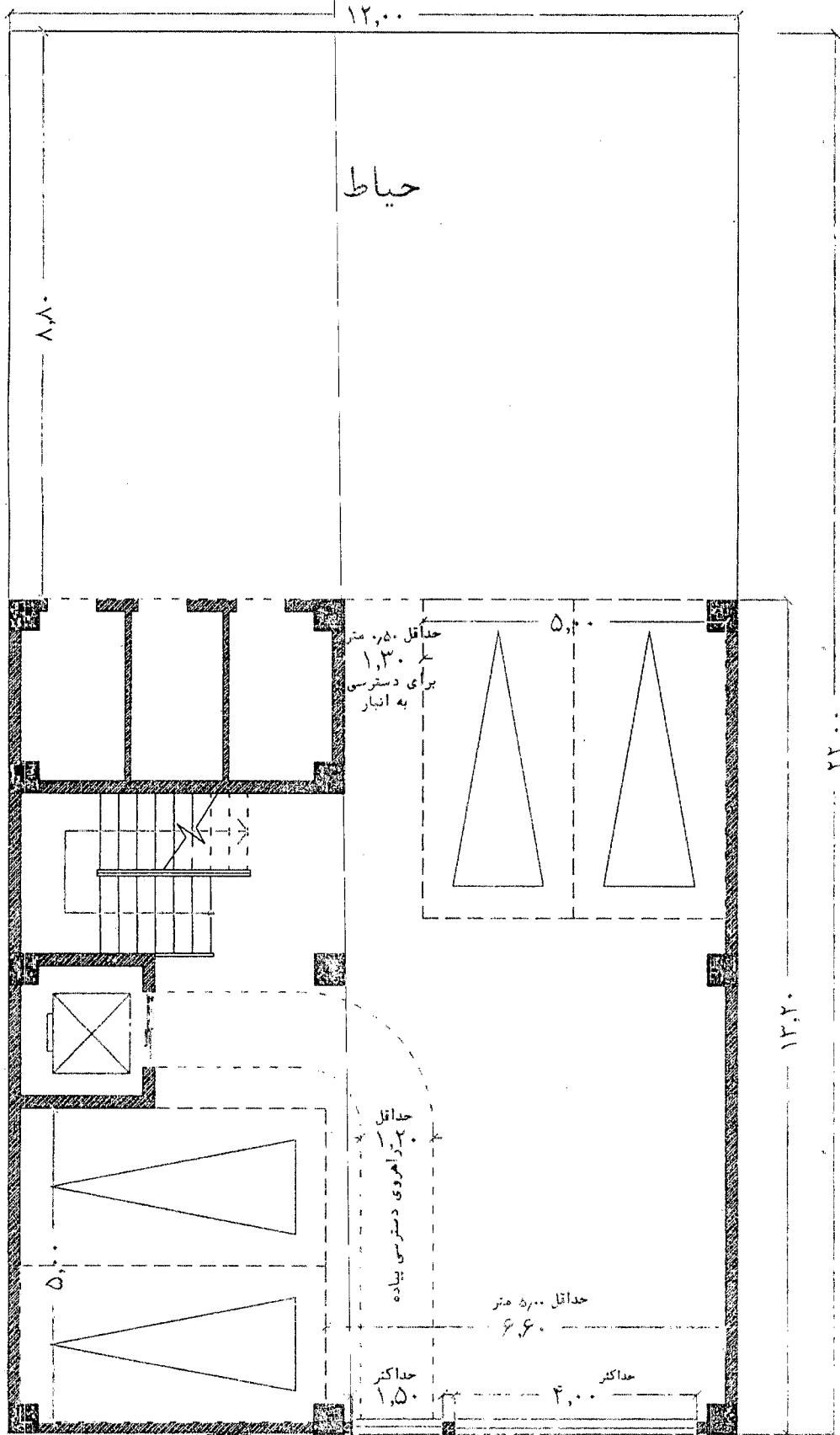
A-133

شماره نقشه

Scale: 1/400

معماری

○ بر مفید در نقشه های تمثیلی به کسر درز انقطاع می باشد.



حداقل ۰.۵۰ متر
۱.۳۰
برای دسترسی
به انبار

حداقل
۲.۵۰
دسترسی پیاده

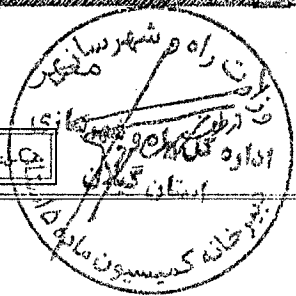
حداکثر
۱.۵۰

حداقل ۰.۵۰ متر
۶.۶۰

حداکثر
۲.۰۰

درودی پیاده

درودی سواره

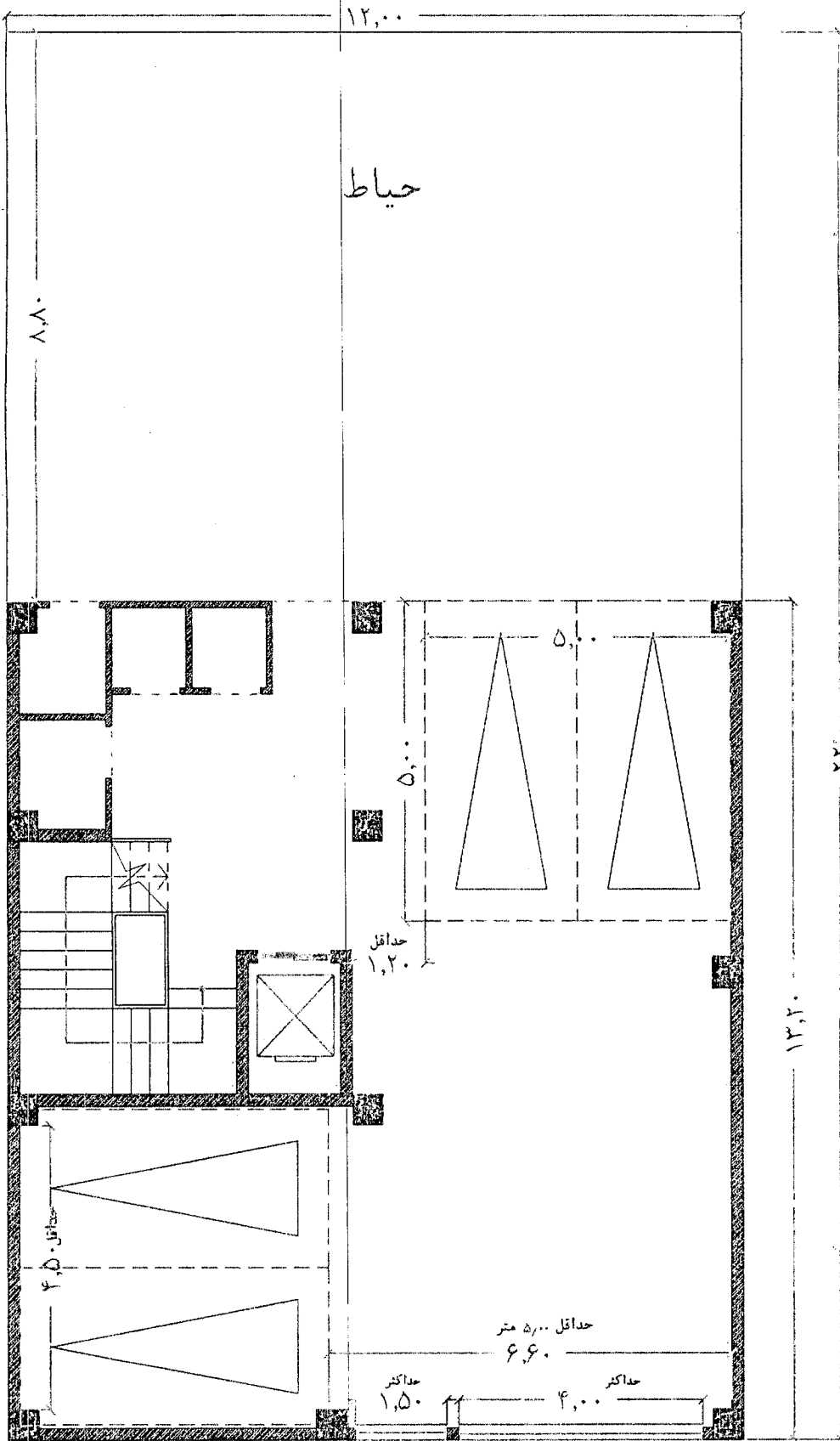


شماره نقشه: A-104

Scale: 1/100

- × آله های بنزادانی سفید ۱
- × صنایع پارسین
- × پوست بند ۱۲ سفید ۵
- × سفید ۱۸، ۱۰، راه
- × صنایع از طرفه ۲

● بر مفید در نقشه های تمثیلی به کسر درز انقطاع می باشد.

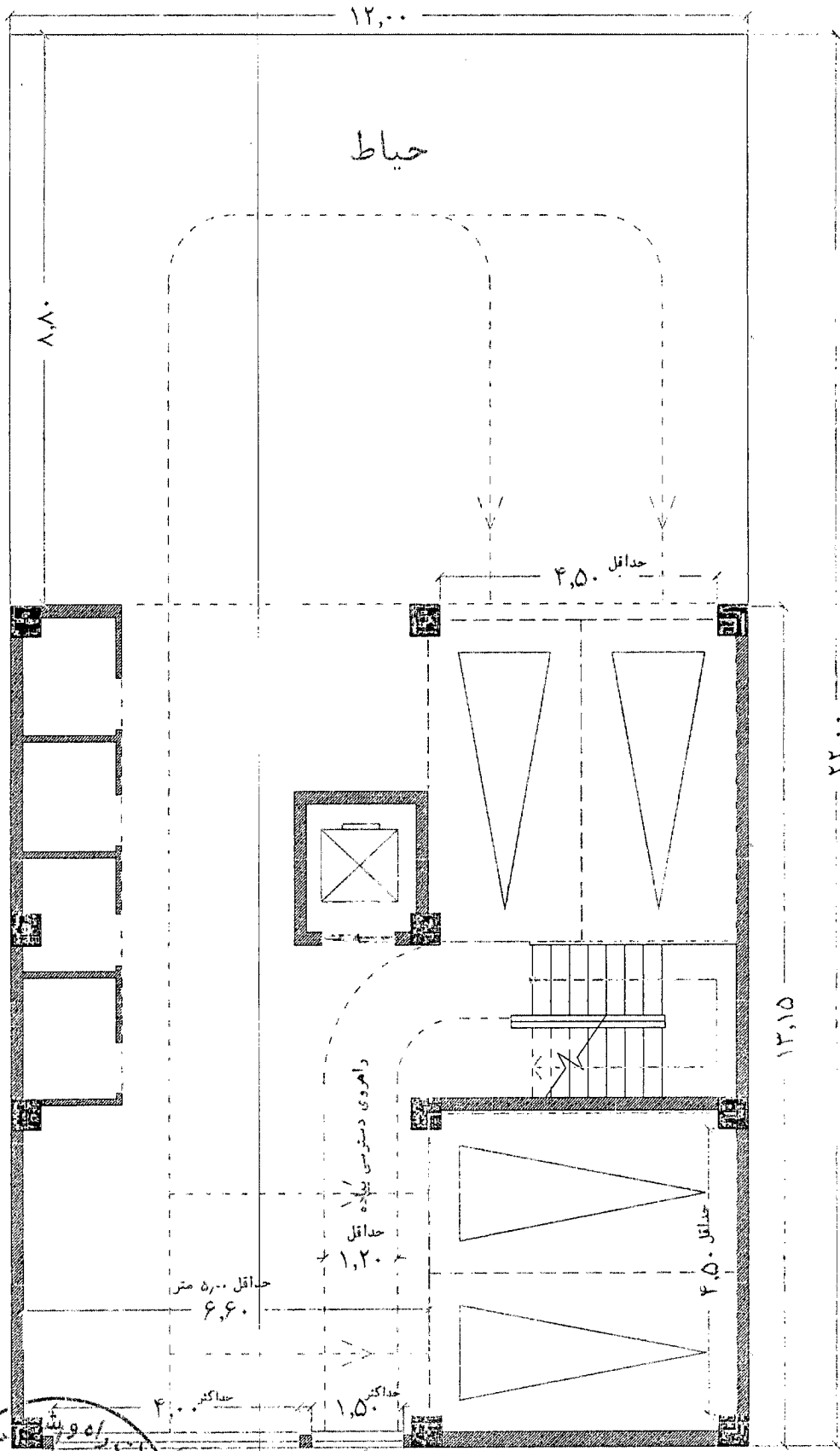


ورودی سواره
 ورودی پیاده
 x الله های شیرازی ستاره شب
 x صنایع و پست
 x پست و تلگراف
 x مریخ ۱۱, ۱۰, ۹
 x صحن از هفتده

A-125

Scale: 1/100

○ بر مفید در نقشه های تمثیلی به کسر درز انقطاع می باشد.

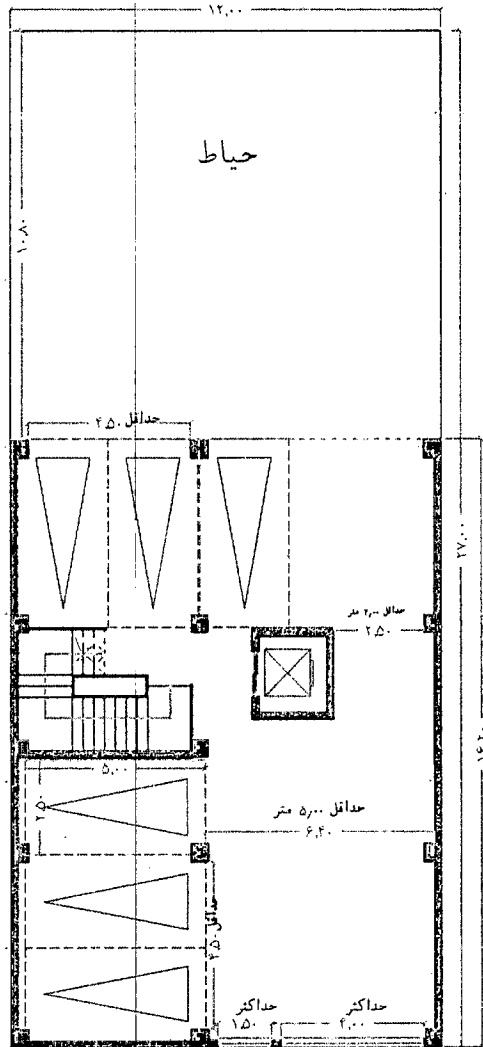


سازمان شهرداری
اداره کل راه و ترابری
شماره نقشه: ۱۸
تاریخ: ۱۳۰۶
مختصات: ۱۳۰۶
مختصات: ۱۳۰۶

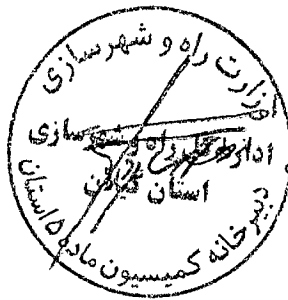
معبر \times الاهی پستبری شماره ۱
مضامین باربری
۲ بیرونی نبش ۱۴ مسول باره ۵ درج ۱۸
۹ نشانی از هفدهم

شماره نقشه: ۱۸-۱۳۰۶

۳ بر مفید در نقشه های تمثیلی به کسر درز انقطاع می باشد.

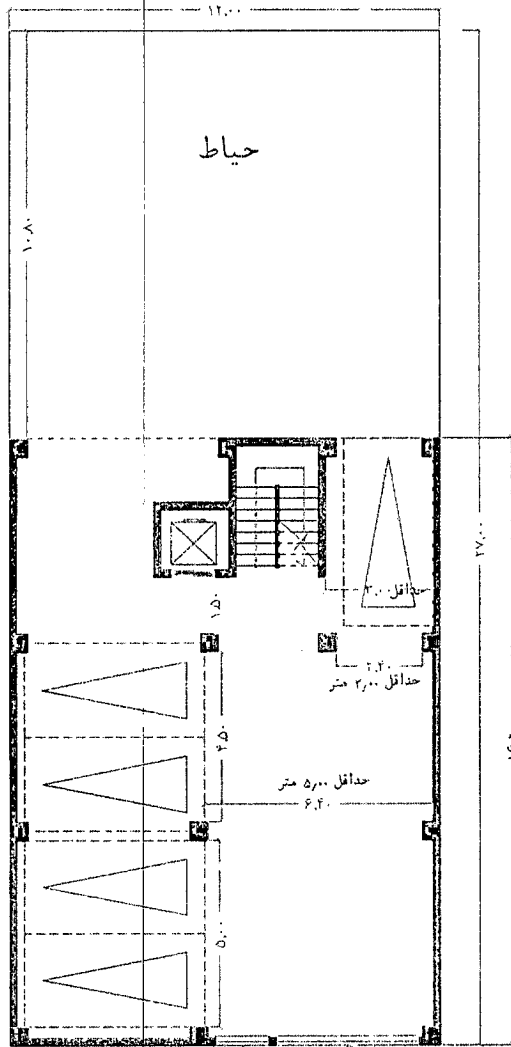


ورودی سواره ورودی پیاده
معبّر

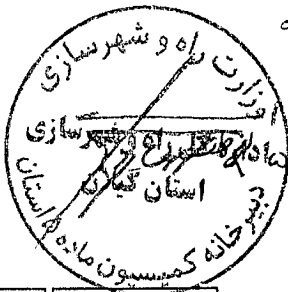


۶ // الله های مسیری شماره ۱۰ x
 ۵ ضوابط بارسلون
 ۴ به صورت بند ۱۴ ماده ۵
 ۲ بند ۱۸، ۱۰، ۹
 ۴ سقف از هفتده x

● بر مفید در نقشه های تمثیلی به کسر درز انقطاع می باشد.



ورودی سواره ورودی پیاده
معبر



α انگلوی سترای شماره ۱ α
α ضوابط پارکینگ α
α پروست بند ۱۶ کمیسیون ماده
α مورخ ۱۸/۱۰/۹۱ α
α مهلت زحمت α

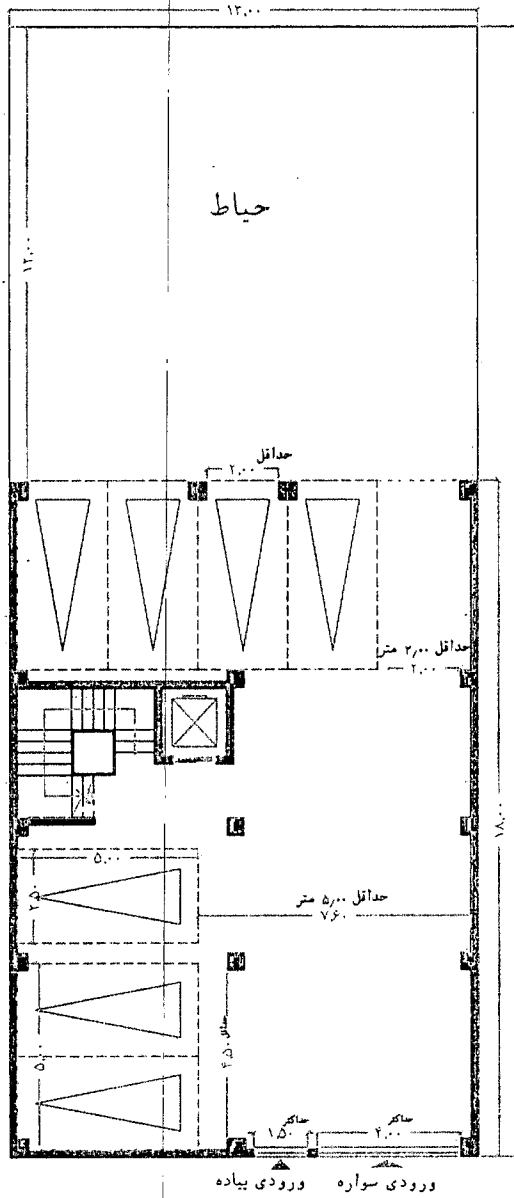
A - 108

شماره نقشه:

Scale: 1/200

مقیاس:

③ بر مفید در نقشه های تمثیلی به کسر درز انقطاع می باشد.



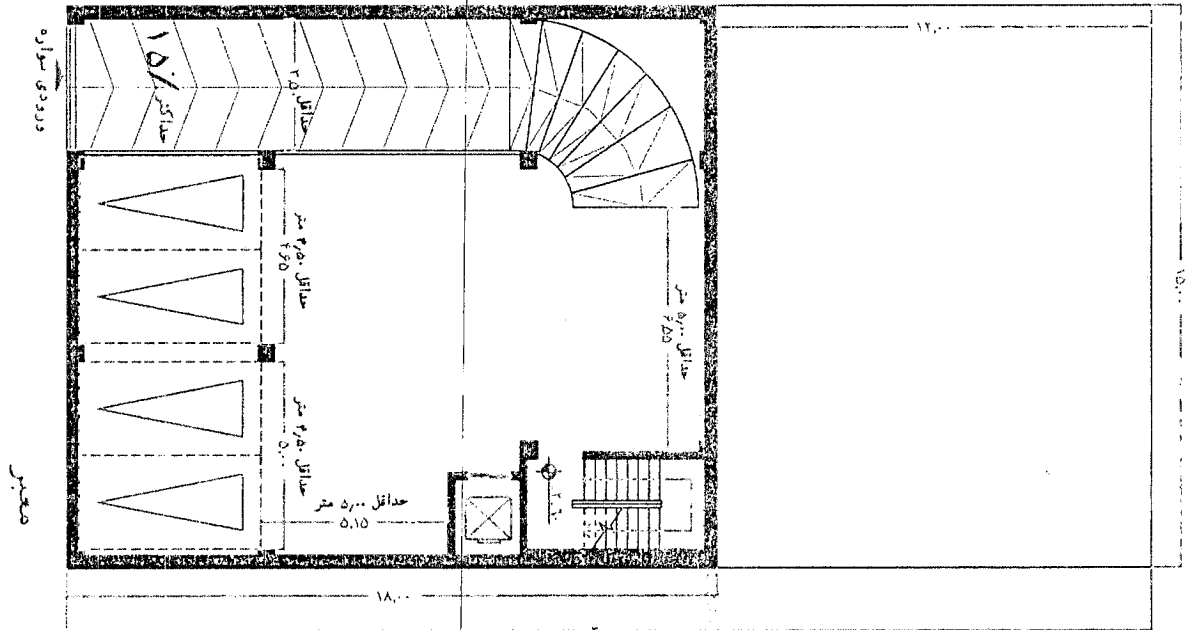
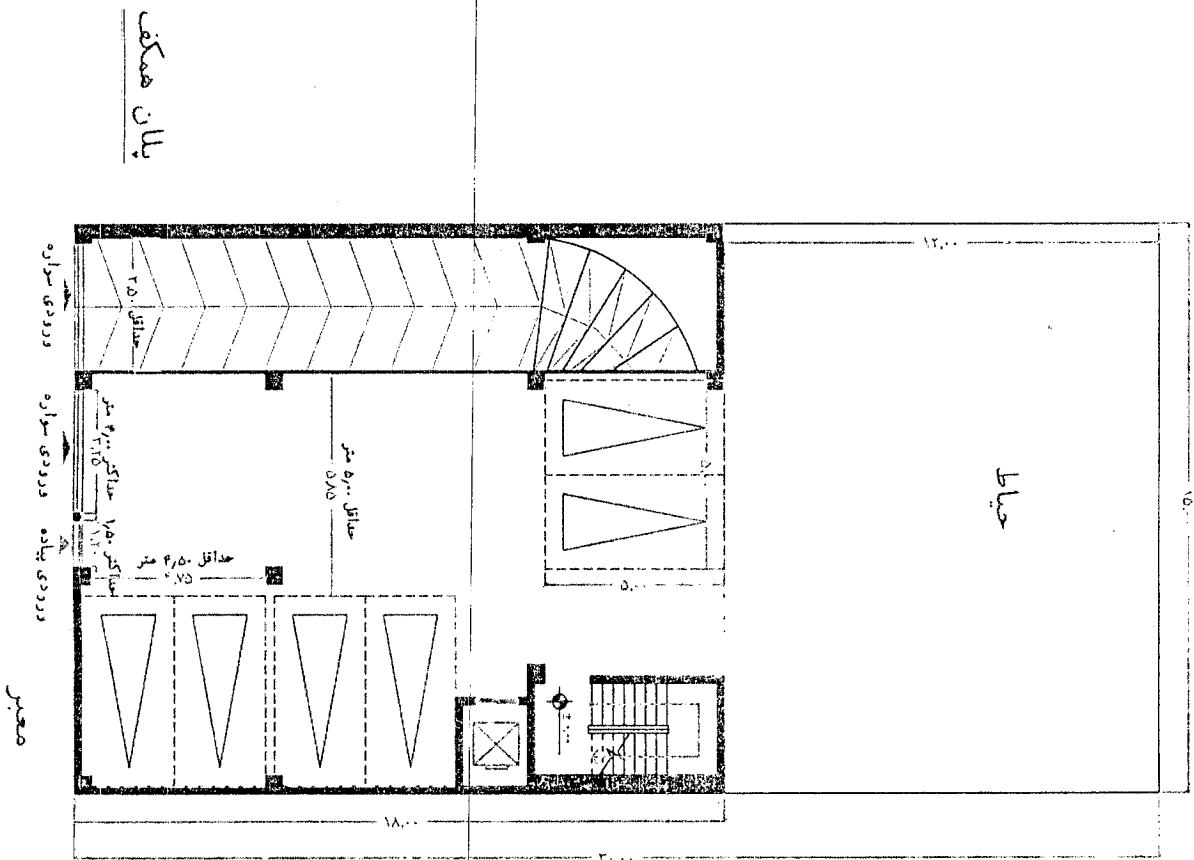
مخبر



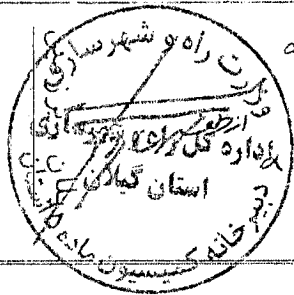
۱۹ الموهای پستهای شماره ۱
 ۲۰ ضوابط پارکینگ
 ۲۱ پیوست بند ۱۲ کمیسیون ماده ۵
 ۲۲ صوح ۱۸، ۱۷، ۹۱
 ۲۳ ص ۲ رهنه

شماره نقشه: A-109
 مقیاس: Scale: 1/200

بر طبق در نقشه های متصل به کس درز انتقال می باشد.

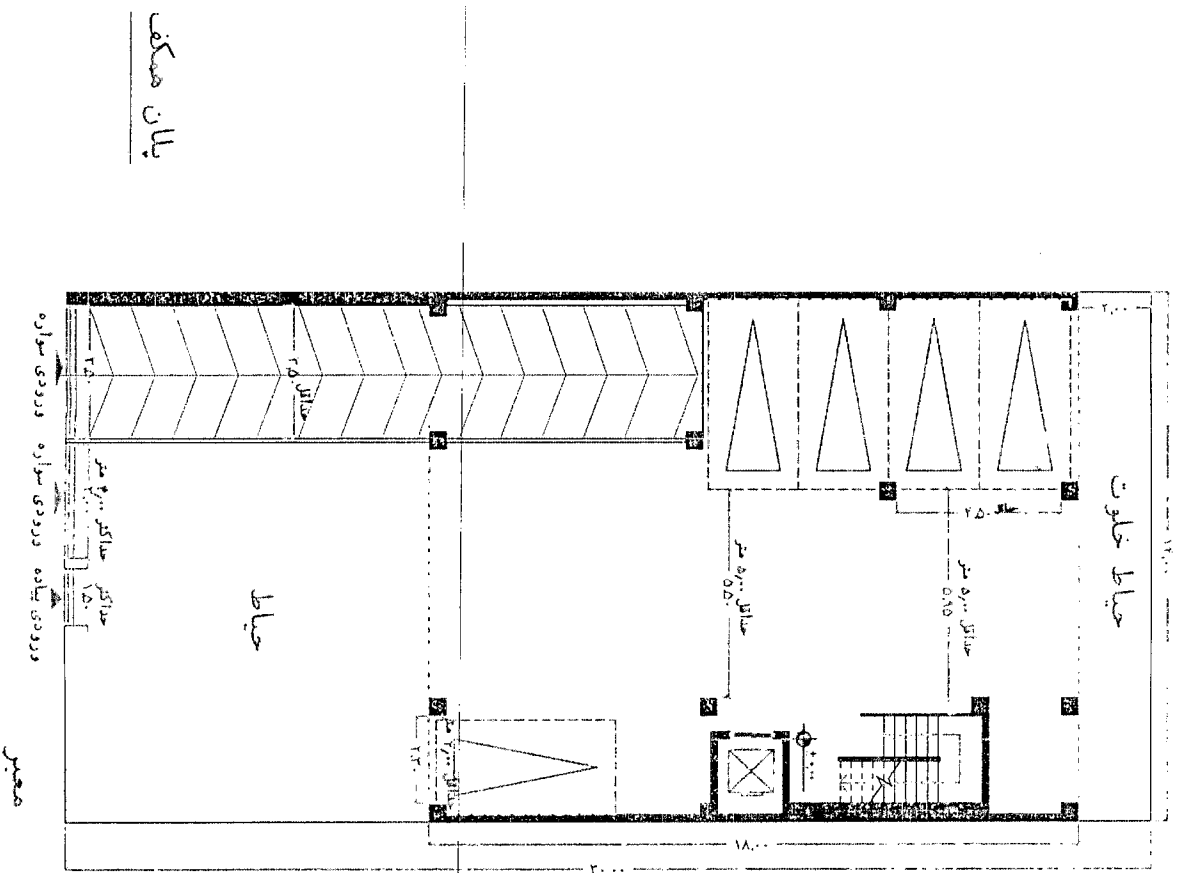


شماره نقشه: A-110
مقیاس: 1:200

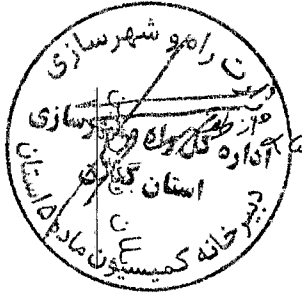
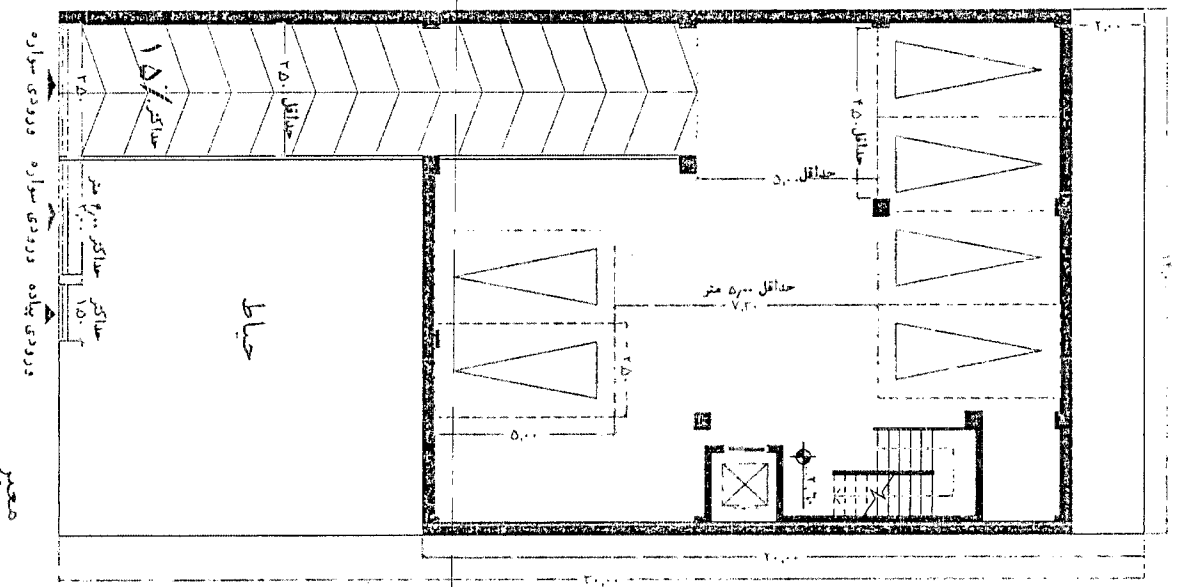


α اموهای پدستادی شماره ۱ α
 α مواظب بارکنشی α
 α پیوست بند ۱۴ کمیسیون ماده ۵ α
 α مورخ ۱۸، ۱۵، ۹۱ α
 α صن ده رهنده α

در مقیاس در نقشه های نمایشی به کسر درز انقطاع می باشد.



شماره نقشه: A-III
 مقیاس: 1:200



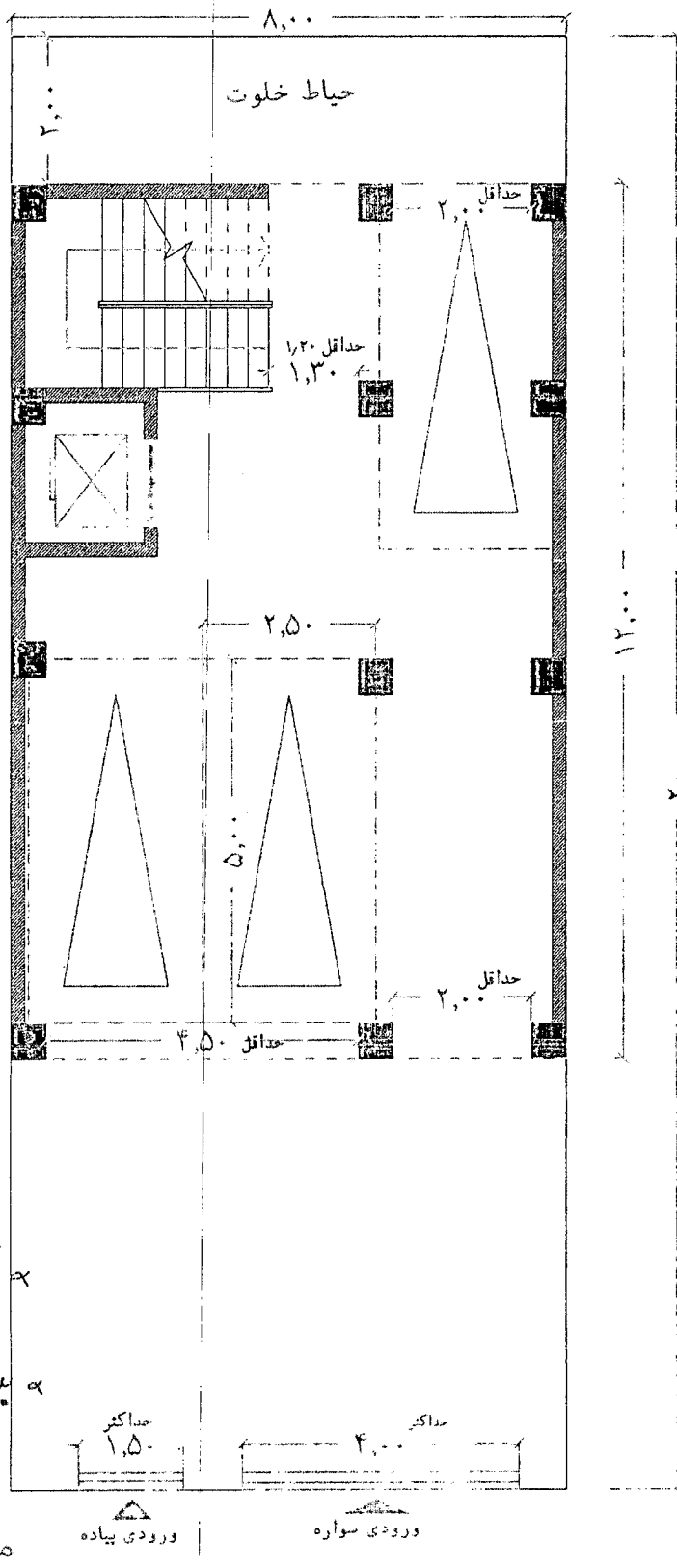
α اللوحای پیشنهادی شماره ۱ α
 α ضوابط پارکنگ α
 α پیوست بند ۱۲ کمیسیون ماده ۵ α
 α مورخ ۱۸، ۱۵، ۹۱ α
 α ص ۱۰ از صفحه α

فصل دوم

نمونه‌های تمثیلی نحوه رعایت ضوابط جانمایی پارکینگ در بناهای

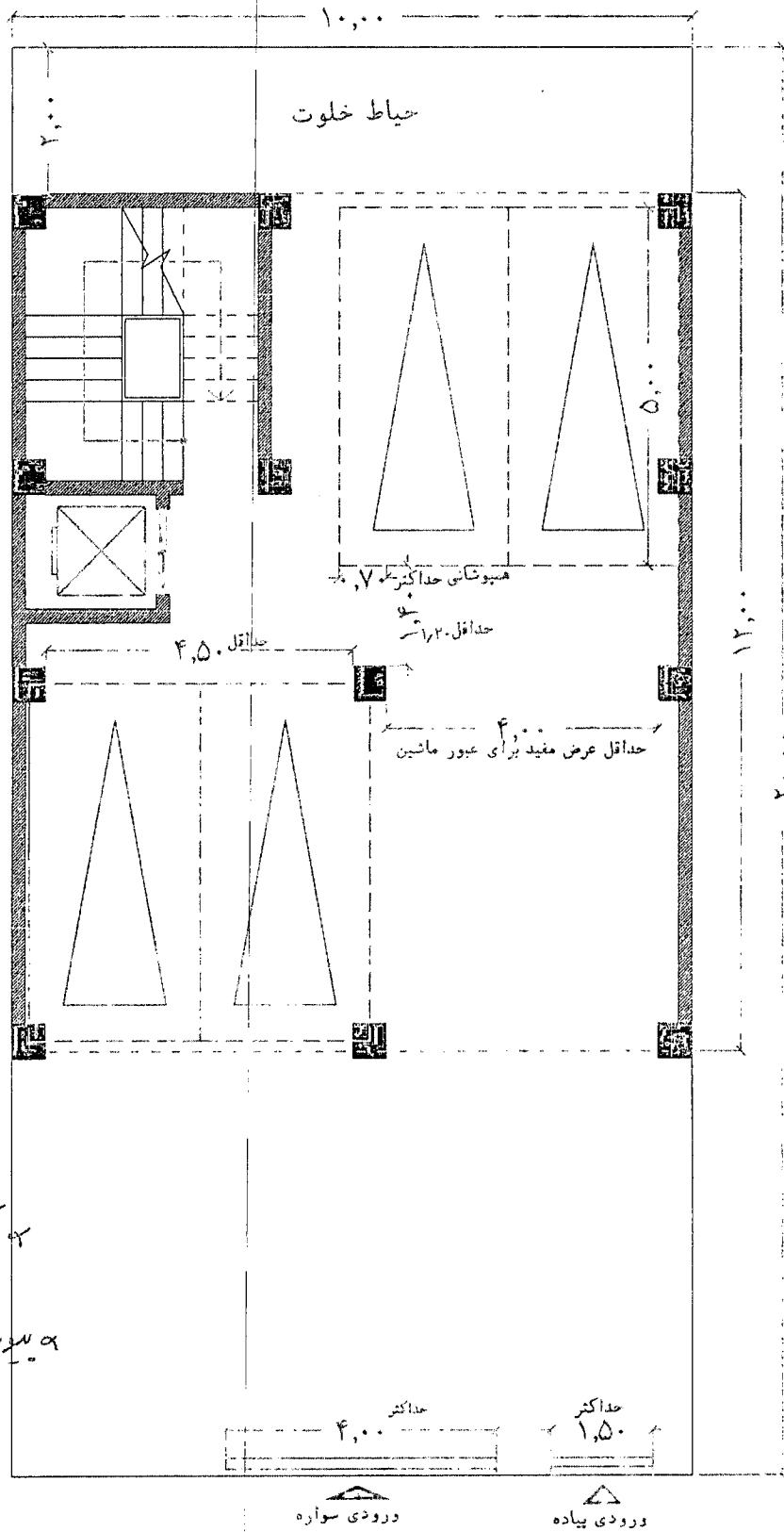
عقب‌ساز

○ بر مفید در نقشه های تمثیلی به کسر درز انقطاع می باشد.



× الموهان بدستفادی شماره ۱
 × ضوابط پارکینگ
 × پروتکت بند ۱۴ کمیسیون ماده ۱۴
 × مخ 91, 10, 18
 × ص دوازده از صفه
 معبر

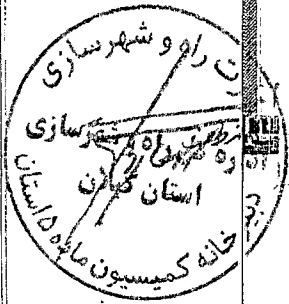
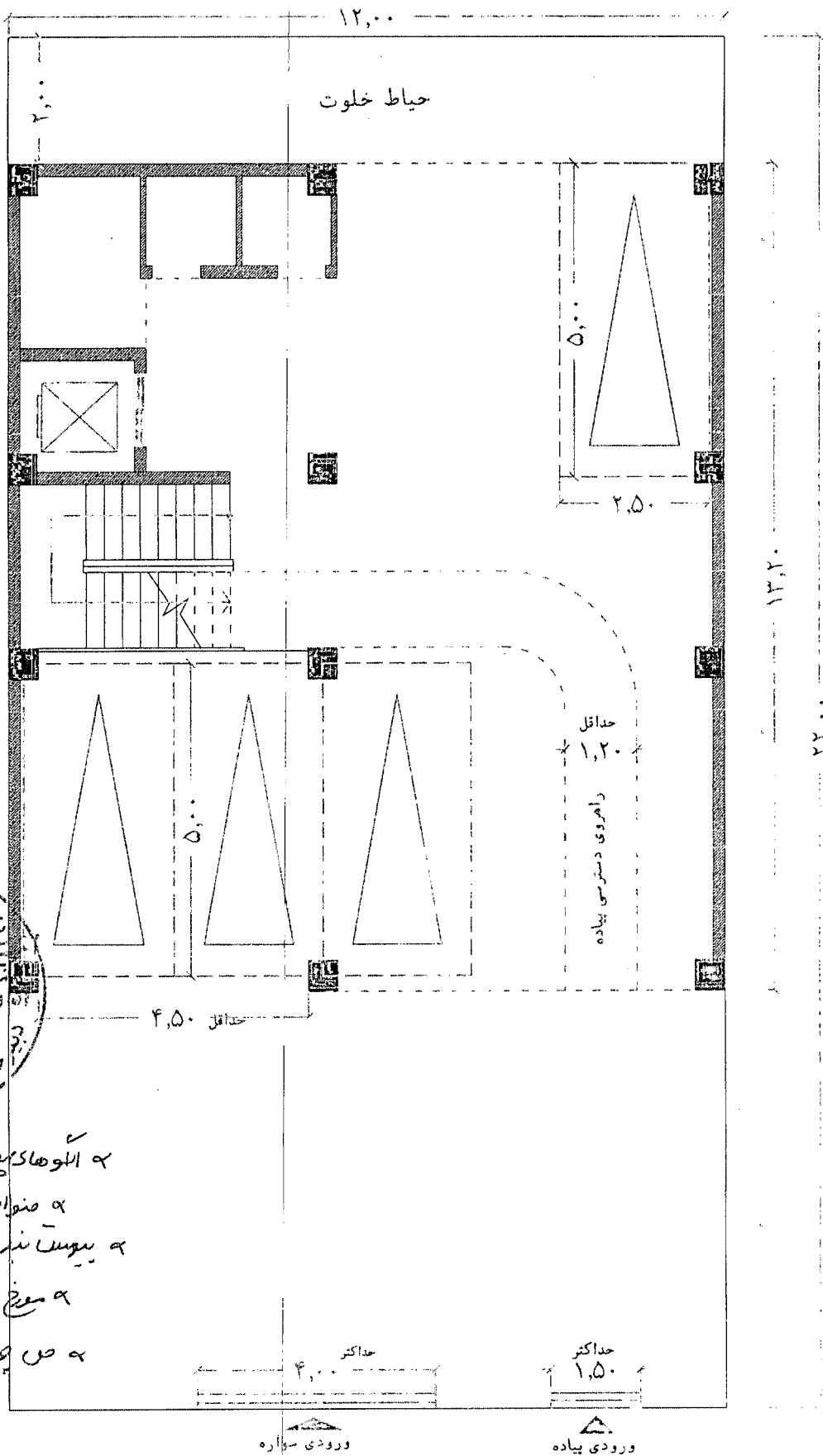
○ بر مفید در نقشه های تمثیلی به کسر درز انقطاع می باشد.



- ۱- ضوابط و ضوابط ساختمانی
- ۲- ضوابط پارکینگ
- ۳- پیوست بند ۱۲ کمیسیون ماده ۵
- ۴- موج ۹۱، ۱۰، ۱۸
- ۵- ضوابط سیزده از نهمه

معبر

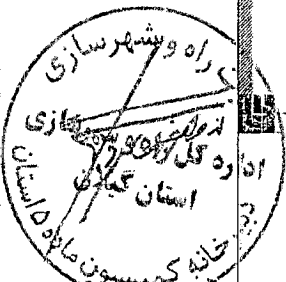
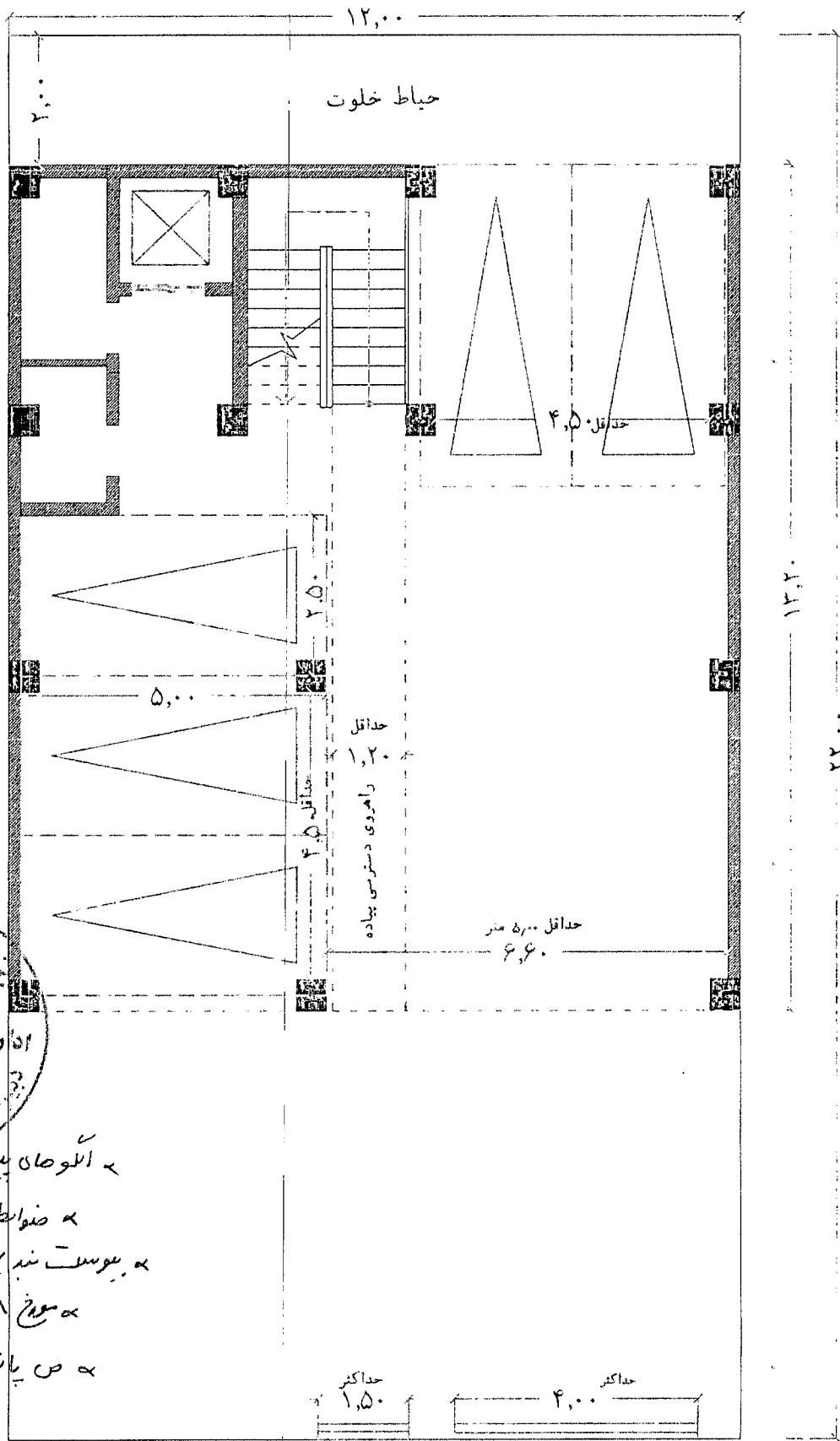
○ بر مفید در نقشه های تمثیلی به کسر درز انقطاع می باشد.



× الموهای پستیاری شماره ۱
× منواری پارکینگ
× پیوسته بند ۱۴ کمیسیون ماده ۵
× موج ۹۱، ۱۰، ۱۸
× ص پوارده از صفه

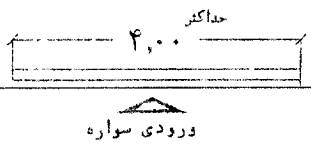
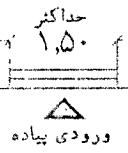
معتبر

○ بر مفید در نقشه های تمثیلی به کسر درز انقطاع می باشد.

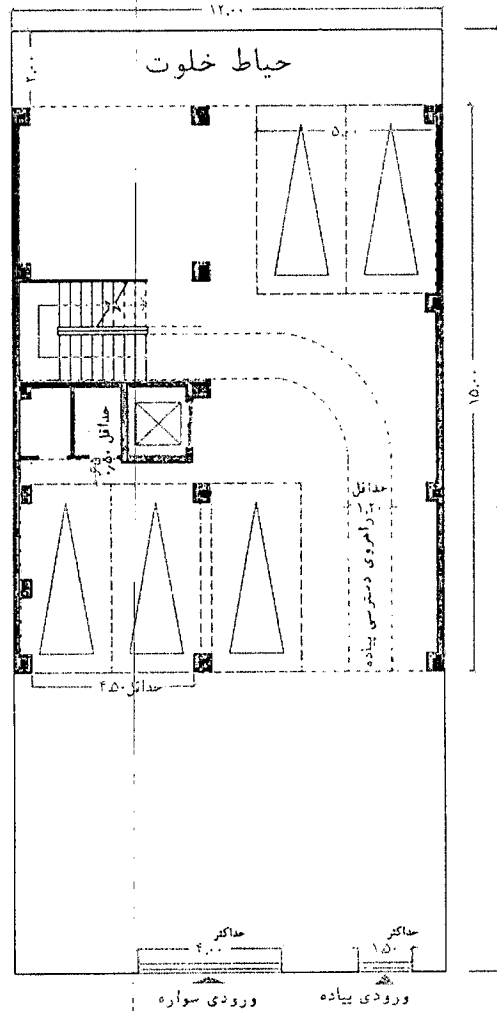


← احوای پستی سواره ۱
 ← ضوابط پارکینگ ۲
 ← پیوست بند ۱۴ کمیسیون ماده ۵
 ← مورخ ۹۱/۱۰/۱۸
 ← ص پانزده از صده

معبر



● بر مفید در نقشه های تمثیلی به کسر درز انقطاع می باشد.

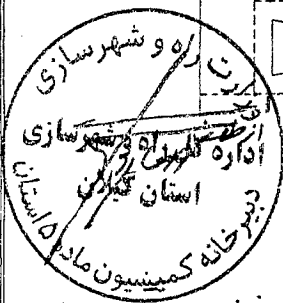
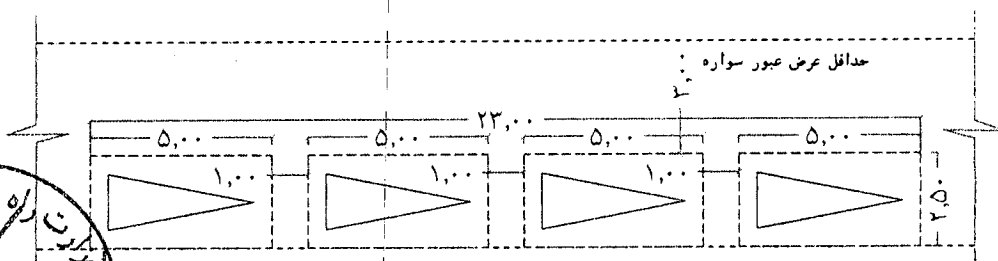
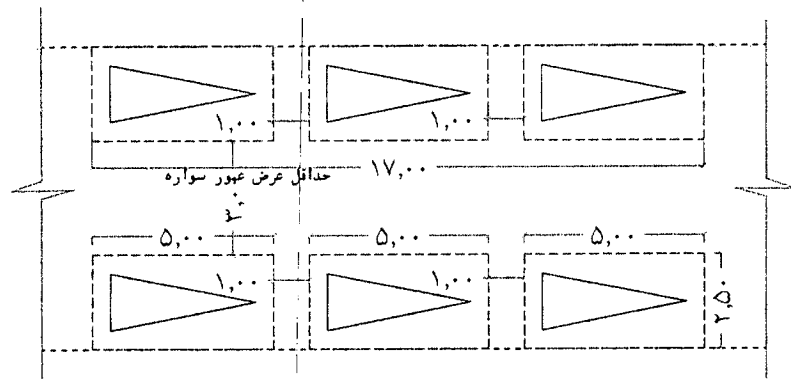
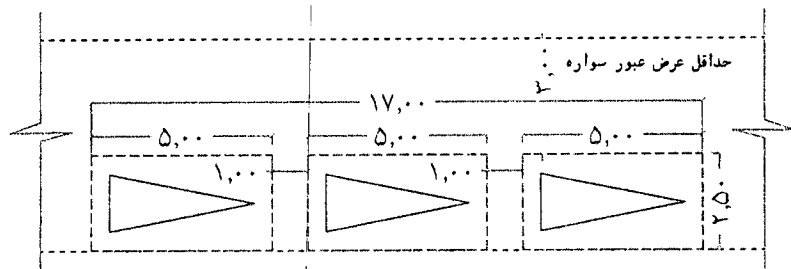


معبر به آگوشای پیدستادی شماره ۱
 × ضوابط بارکشی ×
 × پیوست بند ۱۴ کمیسیون ماده ۵ ×
 × ص ۱۸، ۱۰، ۹۱ ×
 × ص ۱۸، ۱۰، ۹۱ ×
 × ص ۱۸، ۱۰، ۹۱ ×

صمیمی

یک برگ تصویر ضوابط جدید پارکینگ

برابر با سند ۱۶ مصوبه مورخ ۹۱/۱۰/۱۸



تصویر ۴-۱- نحوه نمایش پارک خودرو به صورت متوالی

(به روش پارک دوبل) α اللوحای پیشنهادی شماره ۱ α

α ضوابط پارکینگ α

منظم به ضوابط جدید مصوب پارکینگ پیوست بند ۱۲ کمیسیون ماده ۱۵ α

بند ۱۶ مصوبه مورخ ۹۱/۱۰/۱۸ α

α ص ۱۸، ۱۹، ۲۰ α

α ص صنده از صنده α