

«بِسْمِ اللَّهِ الرَّحْمَنِ الرَّحِيمِ»

ضوابط نما و منظر شهری

در محدوده‌ی دو طرف زیرگذر اتصال خیابان‌های

حبیب‌زاده - رجایی

با استناد به مصوبه مورخ ۱۳۸۷/۹/۲۵

شورای عالی شهرسازی و معماری

تهیه شده در معاونت شهرسازی و معماری

شهرداری رشت

زمستان ۱۳۹۳

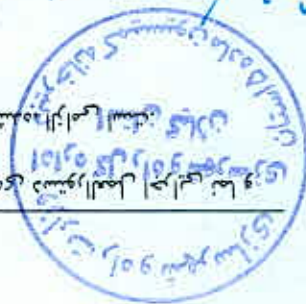


از نظر آقای/سرکارش  
به اسناد به صورت مطالعه کمیسیون ماده ۵ (مهره‌بالی)

مدرخ ۵، ۱۳، ۹۳

۱۵/۱۲/۹۳ مورخ

استاد شهیدان شهرداری شیراز

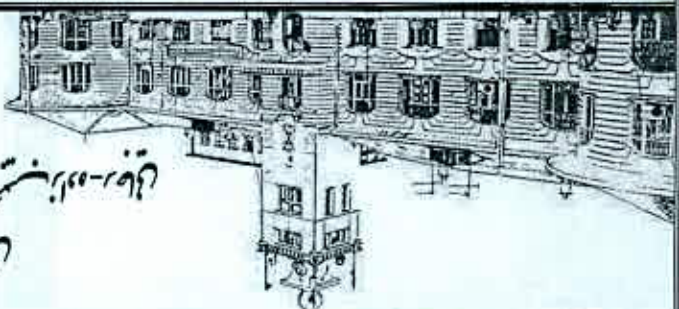


مختار شهرداری شیراز جهت تصویب طرح اصلاح و توسعه فضای سبز و احداث بوته در محله ...

مختار شهرداری شیراز جهت تصویب طرح اصلاح و توسعه فضای سبز و احداث بوته در محله ...

با استناد به مصوبه مورخ ۱۳۸۵/۹/۲۵ شورای شهر شیراز ...

مقتضی :



شهرداری شیراز

شهرداری شیراز

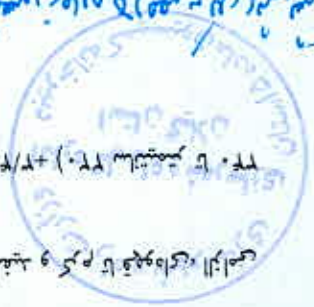


«مرفه‌ترین خیابان شیراز»

شهرداری شیراز

۱۳۸۳/۱۲/۵

استاد محترم  
موضوع: ...  
تاریخ: ...



۱-۳- استفاده از رنگ‌های روشن مناسب به سفید در نمای اصلی ساختمان‌ها الزامی است.  
۲-۳- استفاده از رنگ‌های تیره و گرم تا قهوه‌ای، الزامی است.  
۳-۳- استفاده از رنگ‌های سرد و خنک تا آبی، الزامی است.  
۴-۳- استفاده از رنگ‌های خنک و سرد تا سبز، آبی، سفید، در جوارهای متصل از مصالح آریستال استفاده شود.  
۵-۳- استفاده از رنگ‌های سرد و خنک تا آبی، سفید، در جوارهای متصل از مصالح آریستال استفاده شود.  
۶-۳- استفاده از رنگ‌های سرد و خنک تا آبی، سفید، در جوارهای متصل از مصالح آریستال استفاده شود.  
۷-۳- استفاده از رنگ‌های سرد و خنک تا آبی، سفید، در جوارهای متصل از مصالح آریستال استفاده شود.  
۸-۳- استفاده از رنگ‌های سرد و خنک تا آبی، سفید، در جوارهای متصل از مصالح آریستال استفاده شود.  
۹-۳- استفاده از رنگ‌های سرد و خنک تا آبی، سفید، در جوارهای متصل از مصالح آریستال استفاده شود.  
۱۰-۳- استفاده از رنگ‌های سرد و خنک تا آبی، سفید، در جوارهای متصل از مصالح آریستال استفاده شود.

### ۳- مصالح و رنگ:

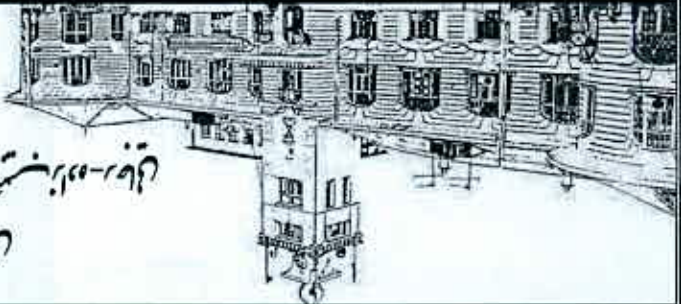
۱-۳- استفاده از مصالح آریستال در نمای ساختمان‌ها الزامی است.  
۲-۳- استفاده از مصالح آریستال در نمای ساختمان‌ها الزامی است.  
۳-۳- استفاده از مصالح آریستال در نمای ساختمان‌ها الزامی است.  
۴-۳- استفاده از مصالح آریستال در نمای ساختمان‌ها الزامی است.  
۵-۳- استفاده از مصالح آریستال در نمای ساختمان‌ها الزامی است.  
۶-۳- استفاده از مصالح آریستال در نمای ساختمان‌ها الزامی است.  
۷-۳- استفاده از مصالح آریستال در نمای ساختمان‌ها الزامی است.  
۸-۳- استفاده از مصالح آریستال در نمای ساختمان‌ها الزامی است.  
۹-۳- استفاده از مصالح آریستال در نمای ساختمان‌ها الزامی است.  
۱۰-۳- استفاده از مصالح آریستال در نمای ساختمان‌ها الزامی است.

### ۴- انبوه و ارتفاع:

۱-۴- استفاده از مصالح آریستال در نمای ساختمان‌ها الزامی است.  
۲-۴- استفاده از مصالح آریستال در نمای ساختمان‌ها الزامی است.  
۳-۴- استفاده از مصالح آریستال در نمای ساختمان‌ها الزامی است.  
۴-۴- استفاده از مصالح آریستال در نمای ساختمان‌ها الزامی است.  
۵-۴- استفاده از مصالح آریستال در نمای ساختمان‌ها الزامی است.  
۶-۴- استفاده از مصالح آریستال در نمای ساختمان‌ها الزامی است.  
۷-۴- استفاده از مصالح آریستال در نمای ساختمان‌ها الزامی است.  
۸-۴- استفاده از مصالح آریستال در نمای ساختمان‌ها الزامی است.  
۹-۴- استفاده از مصالح آریستال در نمای ساختمان‌ها الزامی است.  
۱۰-۴- استفاده از مصالح آریستال در نمای ساختمان‌ها الزامی است.

### ۱- رواق:

«صوانین»



ساده‌ترین شهرسازی و معماری

شهرسازی ارشد



«معماری و شهرسازی»

معماری و شهرسازی



«ضمائم»

✓ نمای شمیلی

✓ برش A-A از نمای شمیلی

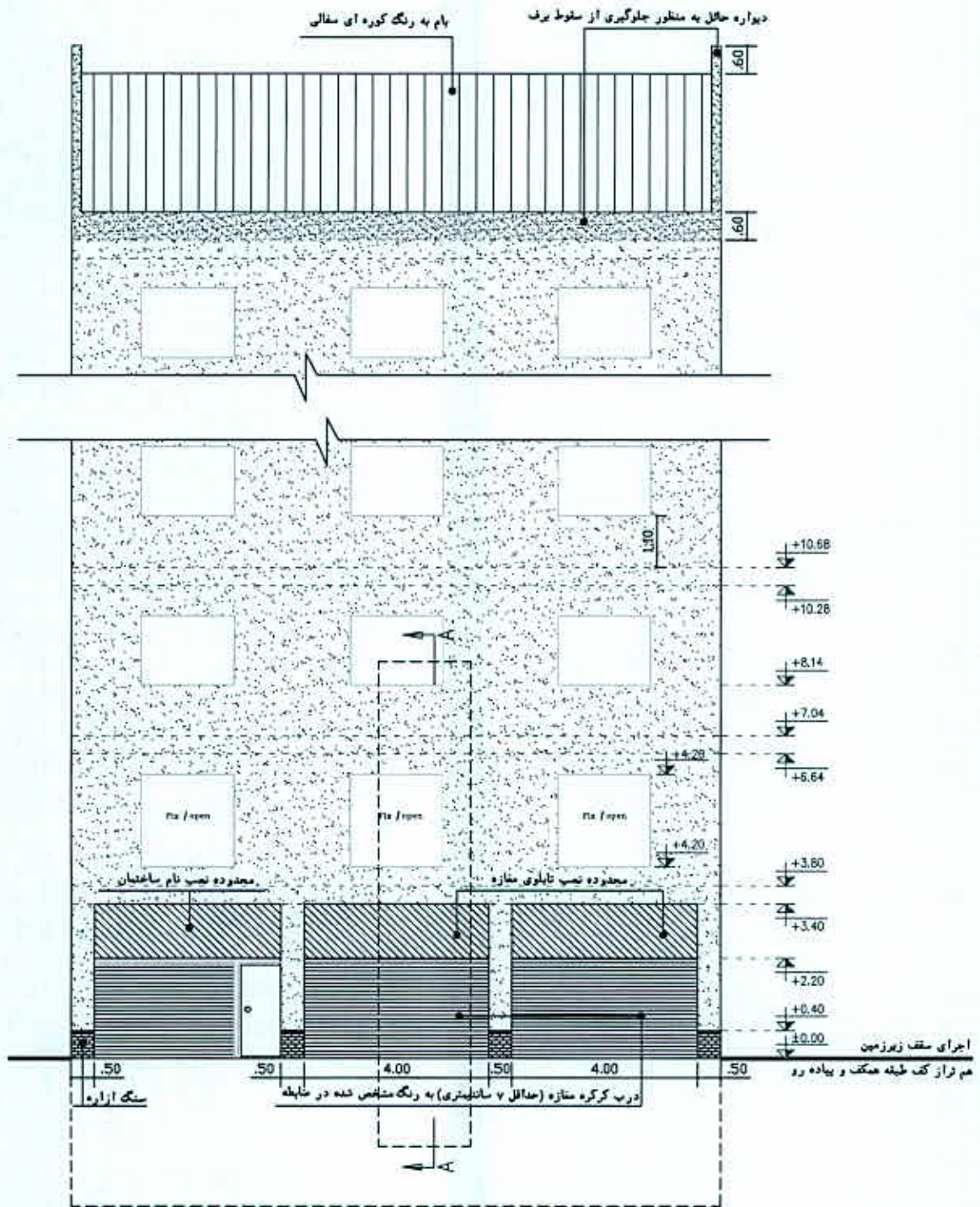
✓ ابلاغیه‌ی نحوه‌ی اتصال خیابان اصلی به فرعی

✓ نمایش شمیلی نحوه‌ی اتصال خیابان اصلی به فرعی



از طرف *[Signature]*  
به تصدیق *[Signature]* مورخه *[Signature]* ماده *[Signature]* پیوسته به *[Signature]*

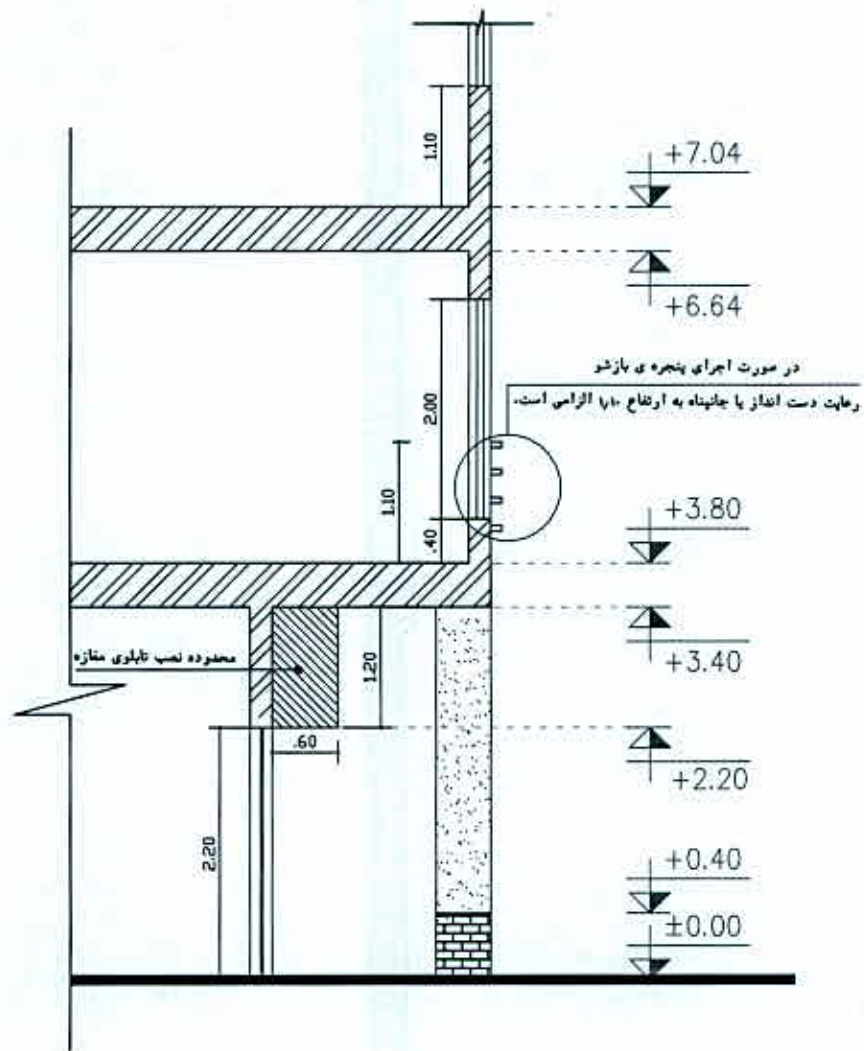
# نمایش تمثیلی نما به منظور ارائه تصویری ضوابط



از طرف  
بیانساندند امور تخصصی معماری  
صفحه ۵، ۱۳، ۹۳

	عنوان پروژه: نام دانشجو: نام راهنم استاد محترم: عنوان محفل پایان نامه: جهت ارائه - رنگی
	شناسه: شماره:

● نمایش تمثیلی برش به منظور ارائه تصویری ضوابط



برش A-A



*Handwritten signature in blue ink.*

به استناد بند ۱ صورتجلسه کمیسیون ماده ۵ (صورتجلسه ۱۳۹۳/۰۳/۰۵)

موضوع ۵، ۳، ۳، ۹۳



عنوان پروژه  
برش برش  
فرمانده کمیسیون ماده ۵  
با رعایت ضوابط ماده ۵  
حفاظت ساختمان های  
صوب راه - روستا

شماره  
شماره

شماره



شهرداری رشت



جمهوری اسلامی ایران  
شهرداری رشت

تاریخ: ۱۳۹۲/۰۶/۰۴

شماره: ص/۳۳/۹۲۱۵۴۵۷

پیوست: دارد

نرم افزار دبیرخانه شهرداری رشت  
دبیرخانه معاونت شهرسازی و معماری

- ۱ مدیریت محترم شهرداری منطقه ۱
- ۲ مدیریت محترم شهرداری منطقه ۲
- ۳ مدیریت محترم شهرداری منطقه ۳
- ۴ مدیریت محترم شهرداری منطقه ۴
- ۵ مدیریت محترم شهرداری منطقه ۵

با سلام و احترام

نظر به هماهنگی به عمل آمده با معاونت محترم عمرانی شهرداری رشت، به منظور همسان سازی نحوه ی اتصال خیابان های فرعی به اصلی در سطح شهر، این معاونت اقدام به تهیه ی طرح تمثیلی از چگونگی این اتصال با لحاظ اتصال سطح پیاده روی دو طرف خیابان فرعی و در ادامه مسیر اصلی، با اجرای مصالح متفاوت با پیاده رو، با استفاده از سنگ مکعبی ( Qubic ) و امکان عبور خودرو از روی این سطح، با استفاده از سطح شیب دار، را نموده، که به پیوست جهت اطلاع و اقدام قانونی ارسال می گردد. شایان ذکر است، از آنجا که کدهای ارتفاعی و عرض گذر این نقشه، تمثیلی بوده و در نقاط مختلف شهر، این ابعاد متفاوت می باشد، در صورتی که نقطه ی خاصی از آن منطقه نیاز به طرح اجرایی داشته باشد، لازم است فایل برداشت وضع موجود به همراه کدهای ارتفاعی پیاده رو و خیابان های اصلی و فرعی که در محدوده ی طرح می باشد، به این معاونت ارسال، تا نسبت به تهیه طرح اجرایی آن گره، اقدام لازم صورت گیرد.

مجید توروژی  
معاون شهرسازی و معماری

مدفتر معاونت محترم شهرسازی و معماری جهت استحضار -  
مدیریت محترم طرحهای توسعه شهری جهت اطلاع به پیوست نقشه





سازمان برنامه ریزی و معماری شهرها و روستاها

معاونت  
شهرسازی  
و  
معماری

عنوان پروژه  
PROJECT

نمایان مکانی  
پلان و مقطع  
نموده می آید  
اصول عنوان فرضیه است

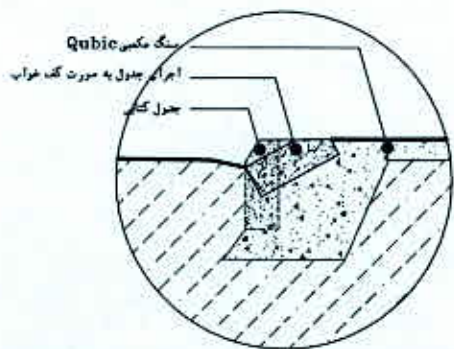
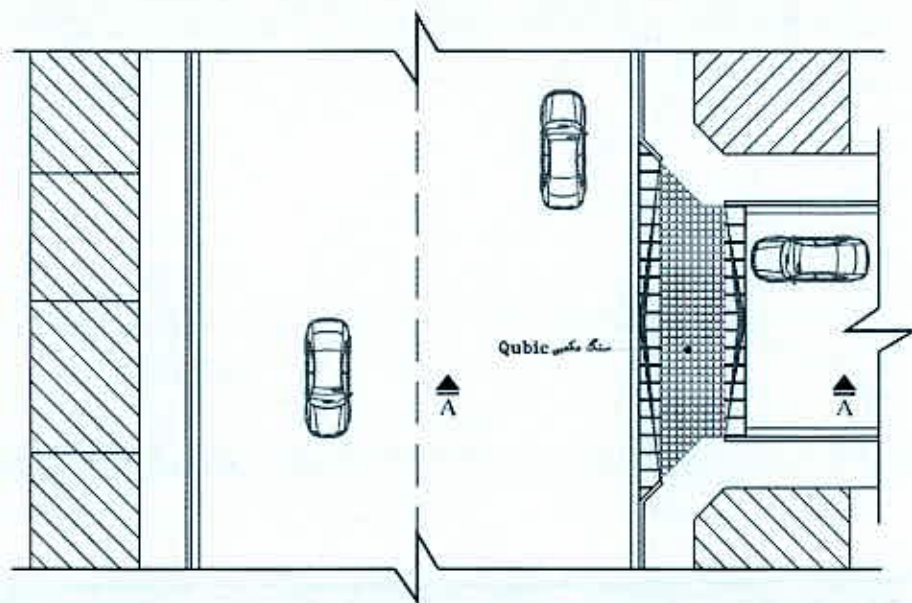
عنوان نقشه  
SUBJECT

Scale: مقیاس:

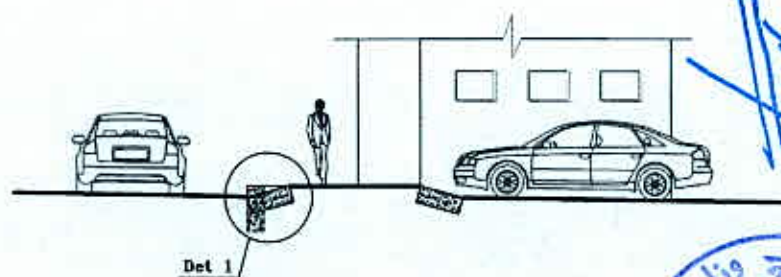
DATE: تاریخ:

UNIT: واحد:

DRAWING NO: نقشه  
A-001



Detail 1



نما- برش A-A



با تصدیق امور نقشه کشی  
ماده ۸ (اصول ۲۰۰۳) ماده ۱۳  
صفحه ۲۵ از ۲۵